

# PBYS Sistemi İçin E-İmza Kurulum Yönergesi

Bu doküman, PBYS sisteminde e-imza kullanımını sağlayabilmek için bilgisayarınıza gerekli yazılımların kurulumu hakkında yönlendirme sunmaktadır.

## 1. Java Kurulumu

PBYS sisteminde e-imza çalışabilmesi için bilgisayarınızda Java kurulu olmalıdır.

Tarayıcınızdan <https://www.java.com/tr> adresine gidin.

Güncel Java sürümünü indirin.

İndirilen dosyayı çalıştırarak kurulumu tamamlayın.

## 2. Akıllı Kart Sürücüsü (KamuSM) Kurulumu

Kamu Sertifikasyon Merkezi (KamuSM) tarafından dağıtılan Akia programı, e-imza cihazınızın bilgisayarınızla iletişim kurmasını sağlar. Daha önceden kurulu programınız var ise tekrardan kurmanıza gerek yoktur.

[https://kamusm.bilgem.tubitak.gov.tr/islemler/surucu\\_yukleme\\_servisi](https://kamusm.bilgem.tubitak.gov.tr/islemler/surucu_yukleme_servisi) adresine gidin.

Açılan ekranda aşağıdaki seçimleri yapın:

İşletim sisteminizi seçin (Windows, macOS, Linux vb.)

İşletim sistemi versiyonunu seçin

İşletim tipi (32-bit / 64-bit) seçin

E-İmza USB tipinizi, cihazınıza uygun şekilde seçin

“Sürücülerini Göster” butonuna tıklayın.

Listelenen sürücüler arasında “Akıllı Kart Sürücüsü” dosyasını indirin.

İndirilen dosyayı çalıştırarak kurulumu tamamlayın.

## 3. Dosyaları Çıkartma

Size sağlanan E-İmza kurulum dosyalarının bulunduğu RAR dosyasını bilgisayarınıza indirin.

RAR dosyasını uygun bir klasöre çıkarın.

Çıkarılan klasör içinde yer alan Esign.exe dosyasını bulun.

Dosyaya sağ tıklayın ve “Yönetici olarak çalıştır” seçeneği ile çalıştırın.

## 4. PBYS Program Kurulumu

Java ve Akia kurulumları tamamlandıktan sonra, PBYS sisteminin e-imzanız ile güvenli bağlantı kurmasını sağlayan program kurulmalıdır.

1. Bilgisayarınıza **Ek Programlar** başlığı altındaki linklerden programları indirip kurmanız gerekmektedir.
2. <https://bidb.erciyes.edu.tr/tr/pbys-e-imza> adresine gidip Eimza Setup dosyasını indiriniz.
3. Rar dosyasındaki dosyayı çıkartınız.
4. Dosya sağ tıklayarak, yönetici olarak çalıştırınız.
5. **Kurulum penceresi açıldığında**, dil seçimi gibi tercihleri belirleyin.
6. **“Tamam”** düğmesine tıklayarak kurulumu başlatın.
7. Kurulum yolunu değiştirmeden, varsayılan olarak **“Program Files\Eimza”** klasörüne kurulumu yapın.
8. **Sonraki** düğmesine tıklayın.
9. Bir sonraki adımda **“Kur”** düğmesine tıklayın.
10. Kurulum tamamlandığında, **“EruEimza uygulamasını çalıştır”** seçeneğinin işaretli olduğundan emin olun.

Kurulum Yardımcısı dilini seçin

Kurulum süresince kullanılacak dili seçin.

Türkçe

Tamam İptal

### Kurulum konumunu seçin

EruEimza nereye kurulsun?



EruEimza uygulaması şu klasöre kurulacak.

İlerlemek için Sonraki üzerine tıklayın. Farklı bir klasör seçmek için Göz at üzerine tıklayın.

C:\Program Files\Eimza

Göz at...

En az 13,5 MB boş disk alanı gereklidir.

Sonraki

İptal

### Kurulmaya hazır

EruEimza bilgisayarınıza kurulmaya hazır.



Kurulumu başlamak için Sonraki üzerine, ayarları gözden geçirip değiştirmek için Önceki üzerine tıklayın.

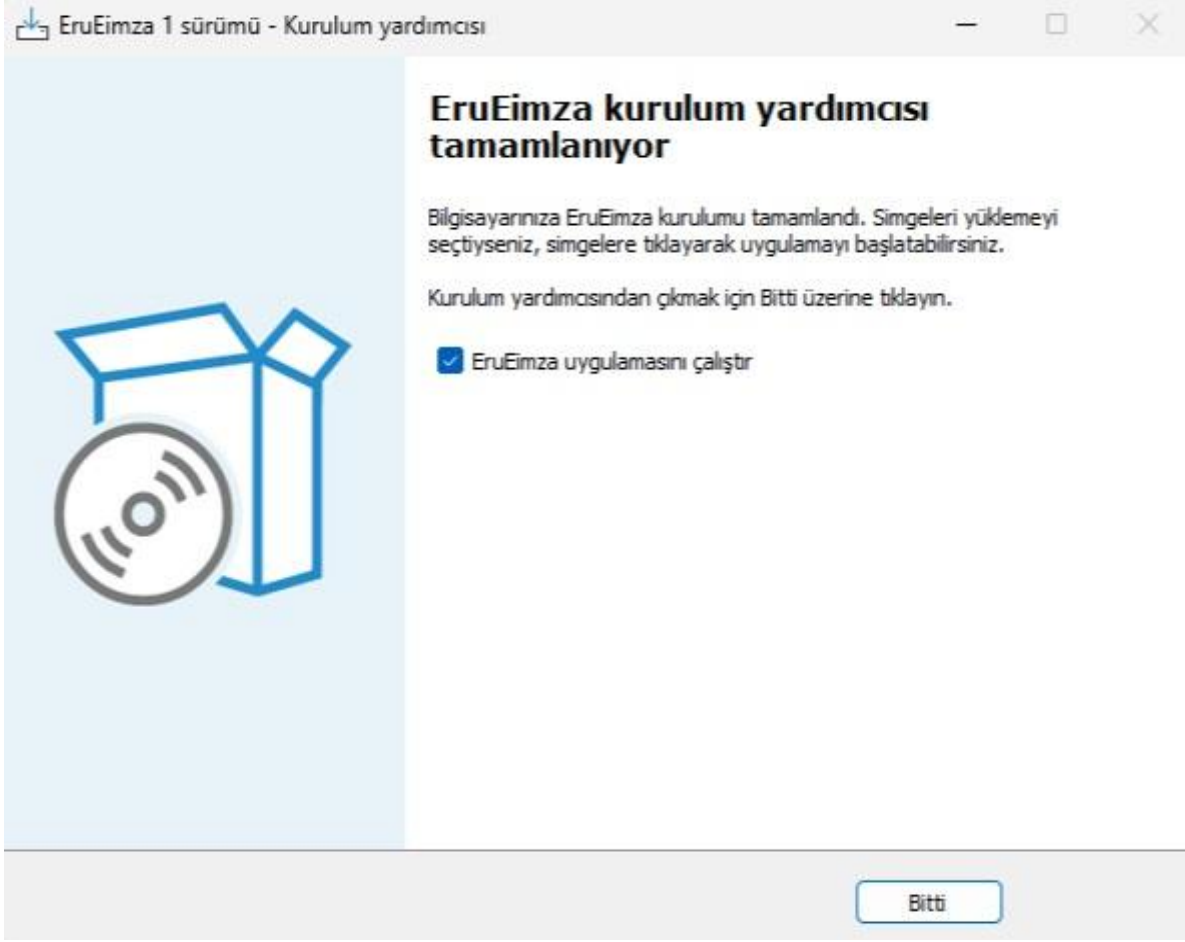
Kurulum konumu:

C:\Program Files\Eimza

Önceki

Kur

İptal



## 5. Ek Programlar

### 1. .NET 9.0 Desktop Runtime

<https://dotnet.microsoft.com/en-us/download/dotnet/thank-you/runtime-desktop-9.0.8-windows-x64-installer?cid=getdotnetcore>

### 2. ASP.NET Core 9.0 Runtime

<https://dotnet.microsoft.com/en-us/download/dotnet/thank-you/runtime-aspnetcore-9.0.8-windows-x64-installer?cid=getdotnetcore>

## 6. Test ve Sorun Giderme

Kurulum tamamlandıktan sonra, e-imza programının doğru çalışıp çalışmadığını kontrol etmek için aşağıdaki adımları izleyiniz:

1. Tarayıcınızdan <http://localhost:5002/certificate> adresine gidin.
  - o Eğer program sorunsuz çalışıyorsa, **e-imza bilgileriniz bu adreste görüntülenecektir.**
2. Eğer **“Bu siteye ulaşılamıyor”** hatası alırsanız:
  - o **Görev Yöneticisi** uygulamasını açın.
  - o **Hizmetler (Services)** sekmesine geçin.

- o Listeden **EruEimza** hizmetini bulun.
  - o Sağ tıklayıp **"Başlat"** seçeneğini tıklayın.
  - o Ardından test adresini yeniden kontrol edin.
3. Eğer **"Bad Message 431"** hatası alırsanız:
- o Farklı bir tarayıcı kullanarak test adresini kontrol edin.
4. Eğer e-imza cihazınız takılı olmasına rağmen test adresinde **e-imza bilgileriniz görünmüyor** ve sadece **"[]"** ifadesi çıkıyorsa:
- o Lütfen **Bilgi İşlem Daire Başkanlığı** ile iletişime geçiniz.

The screenshot shows the Windows Task Manager interface. The title bar reads 'Görev Yöneticisi'. The search bar contains 'Aramak için bir ad, yayımcı veya...'. The 'Hizmetler' (Services) tab is active, showing a table of services. The 'EruEimza' service is highlighted in blue, and its status is 'Durduruldu' (Stopped). The 'Hizmetler' menu item in the left sidebar is also highlighted with a red box.

Ad	PID	Açıklama	Durum	Grup
EruEimza		EruEimza	Durduruldu	